

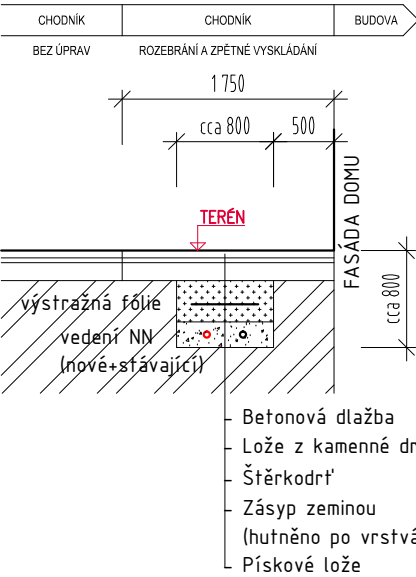
LEGENDA PLOCH

- STÁVAJÍCÍ CHODNÍK (NEUPRAVOVANÝ)
BETONOVÁ DLAŽBA
- STÁVAJÍCÍ CHODNÍK (ROZEBRÁNÍ A ZPĚTNÉ VYSKLÁDÁNÍ), cca 6,5 m²
BETONOVÁ DLAŽBA

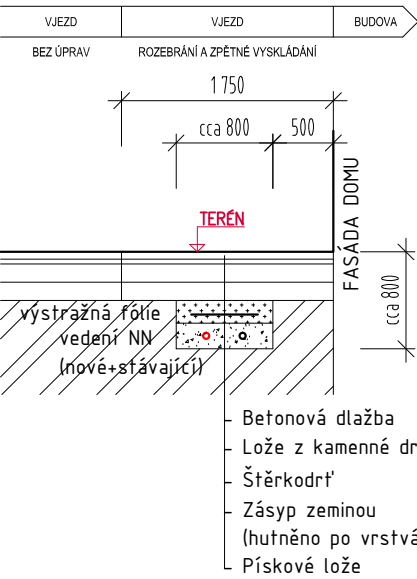
OBNOVA DOTČENÝCH KOMUNIKAČNÍCH PLOCH BUDE PROVEDENA
ODSTUPŇOVANĚ PO KONSTRUKČNÍCH VRSTVÁCH S PŘESAHEM NA
KAŽDOU STRANU RÝHY V NÁSLEDUJÍCÍ SKLADBĚ:

- chodník ZD 6 cm, drť 4/8 4 cm, ŠD 15 cm
- vjezd: ZD 8 cm, drť 4/8 4 cm, SC,C(8/10) 15 cm, ŠD 15 cm

VZOROVÝ ŘEZ VÝKOPEM (CHODNÍK)



VZOROVÝ ŘEZ VÝKOPEM (VJEZD)



PROJEKTANT:	ING. MARCEL WILCZEK				AUTORIZAČNÍ RAŽÍTKO:	
KONTROLOVAL:	ING. KATEŘINA MIHOLOVÁ					
ZODPOVĚDNÝ PROJEKTANT:	ING. KATEŘINA MIHOLOVÁ					
INVESTOR:	STATUTÁRNÍ MĚSTO BRNO, MĚSTSKÁ ČÁST BRNO-STŘED DOMINIKÁNSKÁ 264/2, 602 00 BRNO-STŘED – BRNO-MĚSTO					
IČ	449 92 785					
MÍSTO STAVBY	KŘENOVÁ 183/57, 602 00 BRNO-STŘED – TRNITÁ					
ČÁST	PŘÍPOJKA NN				DATUM:	11/2017
NÁZEV STAVBY	KŘENOVÁ 57 – REKONSTRUKCE DOMU KŘENOVÁ 183/57, 602 00 BRNO-STŘED – TRNITÁ				FORMÁT:	
					MĚŘÍTKO:	1:100
					STUPEŇ DOKUMENTACE:	PRO ZMĚNU STAVBY PŘED DOKONČENÍM
					ČÍSLO ZAKÁZKY:	17 051
NÁZEV VÝKRESU	SITUACE ÚPRAVY KOMUNIKACE				ČÍSLO PARÉ:	ČÍSLO VÝKRESU:
						C.5-3